



# 全球雲端運算科技有限公司

## 無線投影設備操作說明



# 【功能介紹】

1. 筆電 無線投影（影音同步傳輸）
2. 手機、平板無線投影
3. WiFi無線上網
4. 畫面簡易快速切換投影

# 【安裝位置】

安裝於電腦桌面上。



1.小白機



2.小黑機



3.切換器



4.網路分享器

1.小白機: WiFi無線網路、筆電無線投影

→須開啟電源

2.小黑機:手機、平板無線投影。

→桌機電源開啟後即連動開啟電源

3.切換器:

(A)桌機(B)小黑機 (C)小白機 (D)備用

→切換按鈕

4.網路分享器: 網路相關設備

→無須動作

**注意:請不拔線、關閉電源!!**



筆電投影

說明步驟

# 使用前確認事項

【4步驟】

# 步驟1: 按下切換器按鈕C。



## 貼心提醒:

A: 桌機

B: 小黑機(手機、平板投影)

C: 小白機(windows筆電投影)

D: 備用(無畫面)

## 步驟2: 開啟小白機電源開關

貼心提醒:

開啟前方電源按鈕後，亮起紅燈代表開機正常。



## 步驟3: 開啟投影機 確認有主畫面

### 貼心提醒:

1. 打開小白機約**30秒**出現此畫面。
  2. 注意紅框\*標示編號(同機器上編號)
- \*標示編號=WiFi連結編號

高速多功能

Device Name: PC2TV Device  
SSID: PC2TV\_AccessPoint

Channel: 1  
Security: NONE

Server IP: 192.168.0.29  
Version: 3.13.3 (20101221)

# HIPLUS

HIPLUS

WiFi QR Code HIPLUS



## 步驟4: 桌面有 PC2TV 的程式圖示



# 操作說明

# 無線投影方式

【筆電】

# 【開始投影】

## 無線網路 連線



# 選擇教室 WiFi 訊號

無線網路連線

網路工作

- 重新整理網路清單
- 為住家或小型辦公室設定無線網路

相關的工作

- 了解有關無線網路
- 變更喜好網路的順序
- 變更進階設定

選擇一個無線網路

按下列清單中的一個項目

- 526** 無安全性的無線網路 已連線 ★
- gccc 無安全性的無線網路
- YUANYOW.C 啓用安全性的無線網路
- HTC Portable 啓用安全性的無線網路
- 無安全性的無線網路

連線(C)

## 貼心提醒:

教室部分，已將WiFi訊號改為各班教室的編號，例如:6年1班為526連結WiFi即可。

## 貼心提醒:

如不清楚教室編號，觀看可至:

- (1) 小白機 機身貼紙
- (2) 開機畫面。
- (3) WiFi連線密碼: 0102030405



# 點選圖示，點擊即可



# 示意圖



# 【結束投影】

請回桌面上 點選**PC2TV**視窗





點擊圖示上的 方形（停止投影）



# 點擊 關閉應用程式

貼心提醒:

先點選**Stop**(方形)中斷投影，才能關閉視窗!



# 畫面就會回到主畫面

## 高速多功能WiFi電腦影音接收器

Device Name: PC2TV Device  
SSID: PC2TV\_AccessPoint  
Channel: 1  
Security: NONE  
Server IP: 192.168.0.29  
Version: 3.13.3 (20101221)

# HIPLUS

即可將電腦、投影機、小白機 關閉。



# 手持裝置投影

## 說明步驟



# 使用前確認事項

【3步驟】

# 步驟1: 按下切換器按鈕A。



## 貼心提醒:

A: 桌機

B: 小黑機(手機、平板投影)

C: 小白機(windows筆電投影)

D: 備用(無畫面)



## 步驟2: 開啟小黑機電源開關



### 貼心提醒:

開啟電腦桌機電源後，  
亮起 **藍燈** 代表開機正常

## 步驟3:小黑機電源開啟後顯示畫面

# 無線廣播投影系統

### 貼心提醒:

1. 打開小黑機約**30秒**出現此畫面。
2. 注意紅框\*標示編號(同小白機上編號)

\*標示編號=WiFi連結編號

Device Name: PC2TV Device  
SSID: PC2TV\_AccessPoint  
Channel: 1  
Security: NONE  
  
Server IP: 192.168.0.29  
Version: 3.13.3 (20101221)





# **Miracast**投影方式

---

# 依不同手機廠牌連結方式連線

HTC: 設定 → 媒體輸出



**Samsung:** 設定 → 更多 → Allshare cast / Screen Mirroring

選擇AllShare Cast

Note3 已將AllShare Cast  
改為Screen Mirroring



# Sony: Xperia連線或顯示→螢幕同步顯示

步驟1.



步驟2.





# IPHONE 投影方式

# 1. 打開wi-fi



# 2. 連結設備名稱



### 3. 調出控制中心



### 4. 選中設備勾選鏡像





# DLNA投影方式



# 1. 請優先到 **google play** 或 **App store**

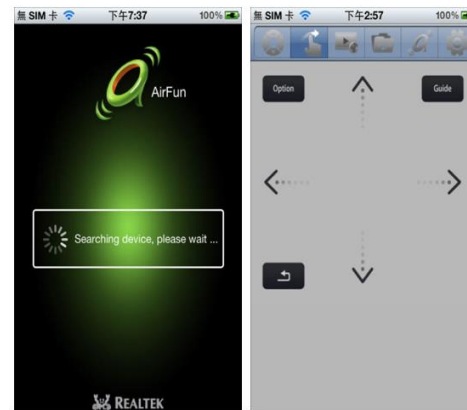
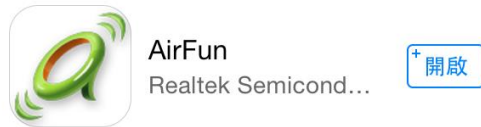
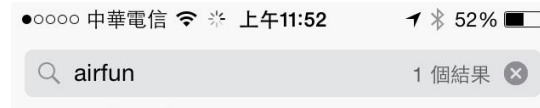
## 下載【**Air Fun**】



App store



google play



## 2. 連結WiFi訊號



### 貼心提醒:

教室部分，已將WiFi訊號改為各班教室的編號，例如:6年1班為526連結WiFi即可。

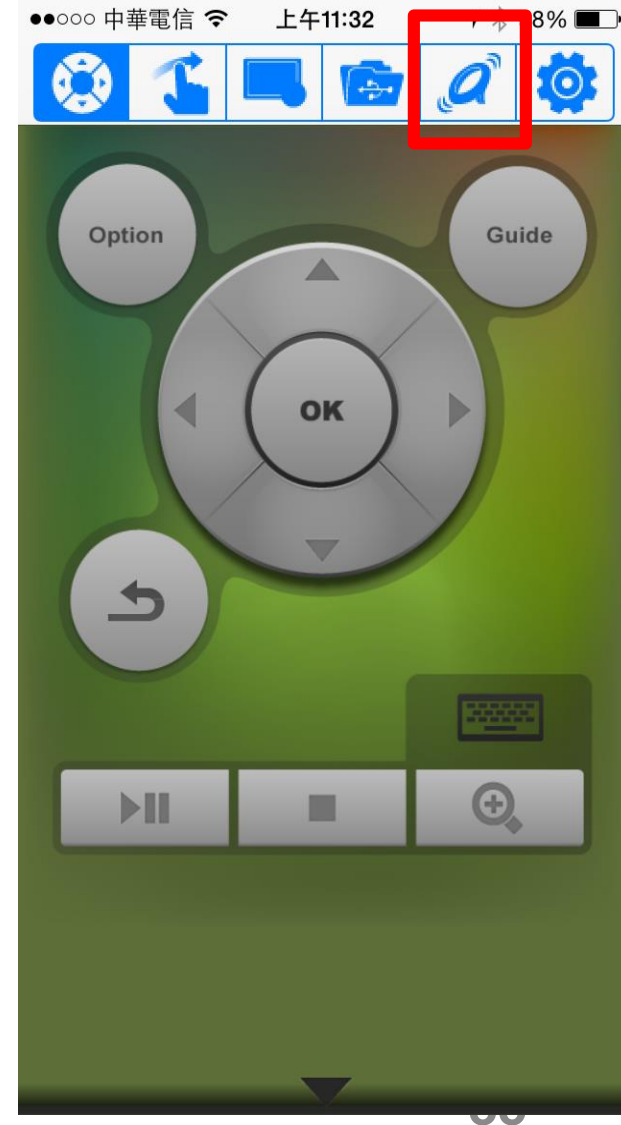
### 3. 點擊Air fun



### 4. 點擊編號



### 5. 點擊陀螺圖案



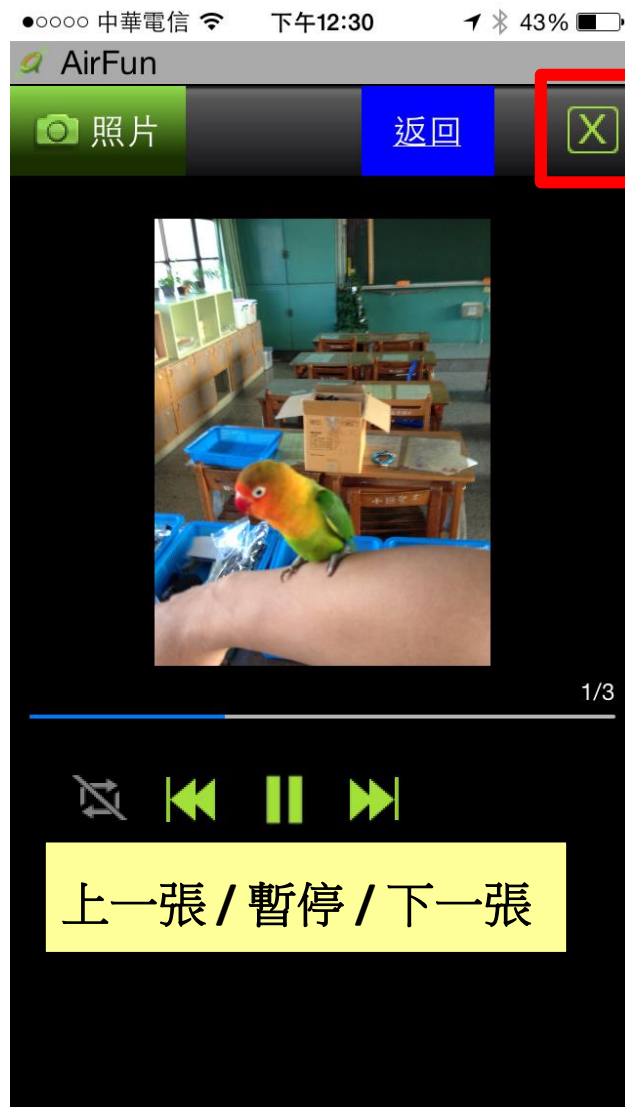
## 6. 可播放照片 / 音樂 / 影片



# 播放照片



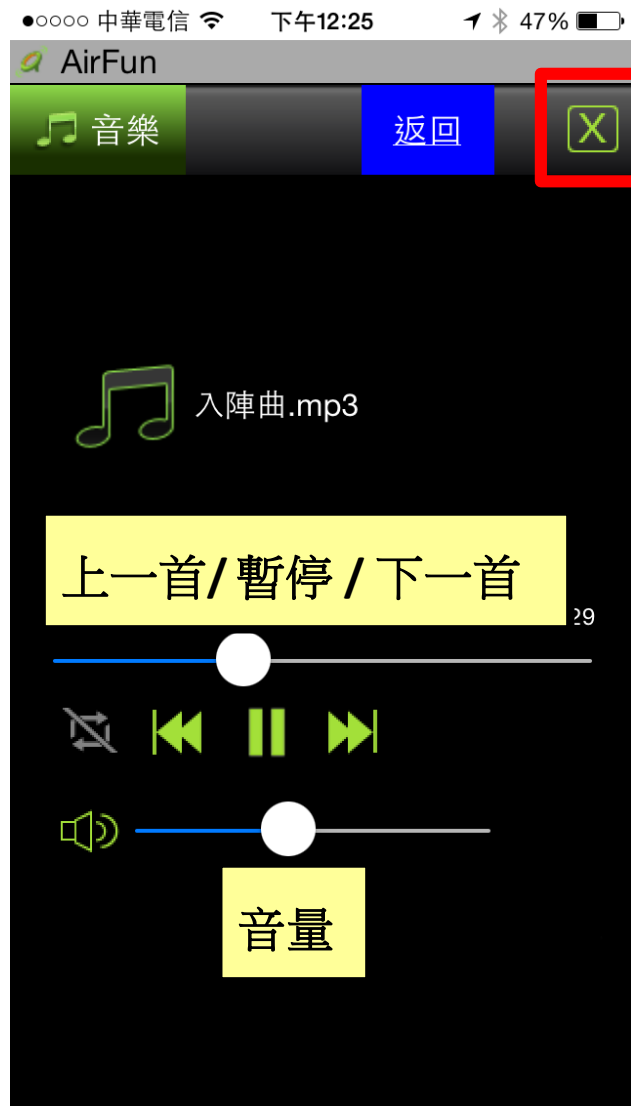
# 結束照片



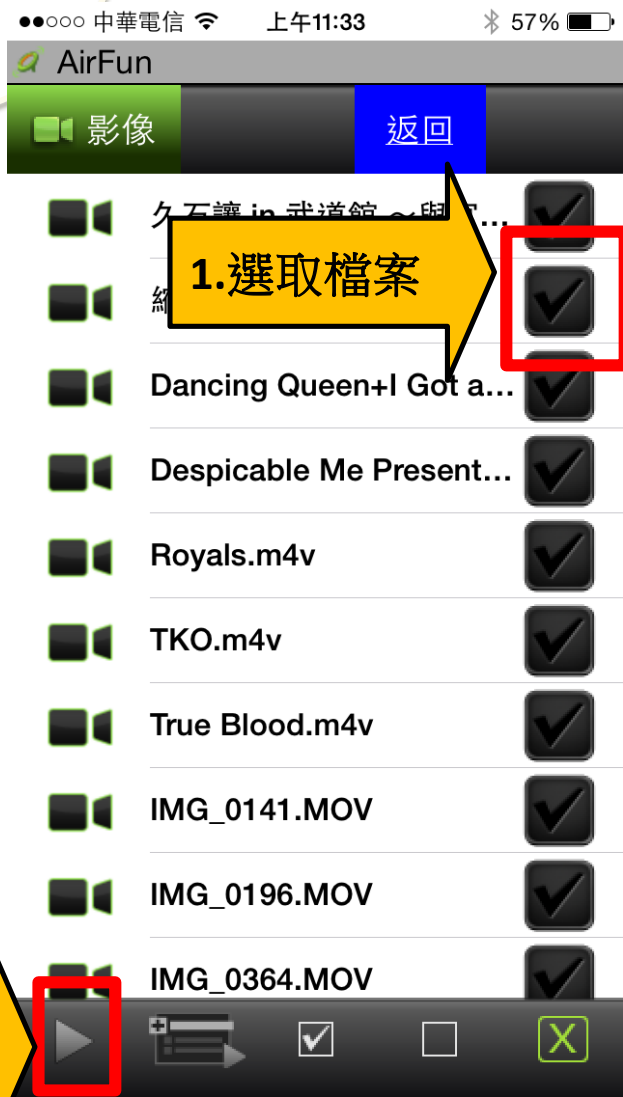
# 播放音樂



# 結束音樂



# 播放影片



# 結束音樂

