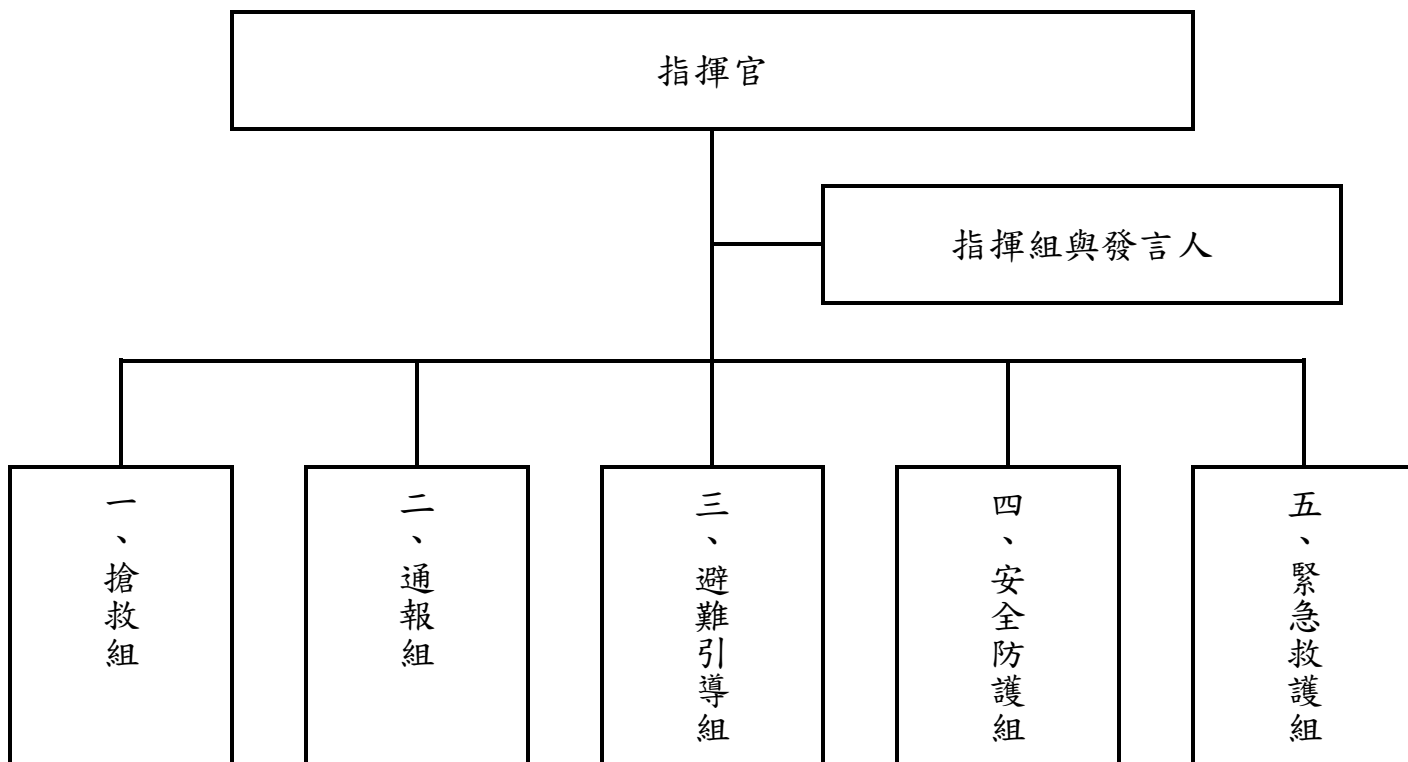


北新國小 112 學年度校園災害防救應變組織

20240220 修訂



北新國小 112 學年度校園災害防救應變組織分工表

編組 執掌	人員 姓名	校內 職務	聯絡電話	負責工作	備註
指揮組(11 人)					
指揮官	施裕明	校長		1. 負責指揮、督導、協調。 2. 依情況調動各組織間相互支援。	
指揮官 代理人	陳雯宜	教務主任		1. 於校長不在學校或因故無法執行指揮官職務時，擔任指揮官之任務。	
發言人	陳雯宜	教務主任		1. 負責統一對外發言。 2. 呈報上級主管相關通報事宜。 3. 襄助指揮官指揮、督導及協調等事宜。	
組長	蔡以新	學務主任		協助指揮官督導各組執行災害防救作業。	
副組長	林昆岳	生輔組長		1. 各組救災工作聯繫。 2. 防災演練旁白。	
副組長	張燕婷	活動組長			
副組長	羅英財	資訊組長		防災演練過程拍照、攝影紀錄，並後製上傳。	
組員	李佳蓉	資訊老師			
組員	張士蓮	資訊老師			
組員	洪千懿	資訊老師			
組員	李淑君	事務員		協助發放各組物資箱。	

編組 執掌	人員 姓名	校內 職務	聯絡電話	負責工作	備註
一、搶救組(13人)					
組長	洪珮華	總務主任		1. 檢修與保養救災相關裝備。 2. 平時急救常識宣導。	
副組長	孟恬薪	事務組長		3. 支援避難引導組及搬運防災救急箱器材。 4. 關閉校區總電源及瓦斯。	
組員	徐祥銘	運動教練		1. 受災教職員工生之搶救及搜救。 2. 設置警示標誌及交通管制。 3. 如發生火災，研判火勢，必要時使用滅火器、4. 室內消防栓進行初期滅火工作。	
組員	黃于寧	運動教練			
組員	楊長銘	運動教練			
組員	陳彥文	運動教練			
組員	劉東閔	體育老師			
組員	林怡屏	體育老師			
組員	游政男	社會老師			
組員	王建豐	社會老師			
組員	陳光國	社會老師			
組員	曾約勝	事務員		1. 毀損建築物與設施之警示標誌。	
組員	陳建源	事務員		2. 清除障礙物協助逃生。	
二、通報組(7人)					
組長	游博鈞	研發組長		1. 通報地方救災、治安、醫療及聯絡有關人員等，並請求支援。 2. 通報教育行政主管機關(教育局處)、縣市政府災害應變中心、鄉/鎮/市/區災害應變中心及教育部校園安全暨災害防救通報處理中心，已疏散人數、收容地點、災情等。	
副組長	陳美珠	人事主任		負責清點教職員工集結區人數。	
組員	戴意如	人事助理			
組員	范家嘉	教學組長		1. 負責蒐集、評估、傳播和使用有關於災害、資源與狀況發展的資訊。 2. 蒐集並紀錄指揮官所有下達應變指令。 3. 回報災情狀況。 4. 啟動社區志工與家長協助。 5. 學生家長之緊急聯繫。	
組員	張詩亭	註冊組長			
組員	張喬嵐	行政助理			
組員	陳筠蓁	事務員			
三、避難引導組(19人)					
組長	周佳建	輔導主任		1. 依據不同災害之應變原則，協助教職員工生進行第一時間的避難。 2. 於適當時機，協助教職員工生緊急疏散至集結點。 3. 避難人數清點確認。 4. 維護教職員工生及集結點安全。 5. 進行必要的安撫。 6. 視災情變化，引導教職員工生移動、避難與安置。 7. 隨時清查教職員工生人數與安全狀況，並回報或申請	
副組長	王依婷	輔導組長			
組員	李欣佩	特教組長			

編組 執掌	人員 姓名	校內 職務	聯絡電話	負責工作	備註
				救護車支援。 8. 在集結地點設置服務臺，提供協助與諮詢。 9 學生領回作業。	
組員	黃敏淳	親師組長		負責清點科任教師及行政集結區人數。	
組員	楊斯淵	特教老師		負責清點 1 年級集結區人數。	
組員	李怡臻	特教老師		負責清點 2 年級集結區人數。	
組員	彭湘婷	特教老師		負責清點 3 年級集結區人數。	
組員	邱詩清	特教老師		負責清點 4 年級集結區人數。	
組員	闕玉雯	特教老師		負責清點 5 年級集結區人數。	
組員	羅芃	特教老師		負責清點 6 年級集結區人數。	
組員	王涓	特教老師		負責清點幼稚園集結區人數。	
組員	洪彥慈	特教老師		指揮樓梯 A 的疏散人群 (1F)	
組員	留珮祺	英語老師		指揮樓梯 B 的疏散人群 (1F)	
組員	鄭淳文	英語老師		指揮樓梯 C 的疏散人群 (1F)	
組員	孔維璘	英語老師		指揮樓梯 D 的疏散人群 (1F)	
組員	陳思蓓	英語老師		指揮樓梯 E 的疏散人群 (1F)	
組員	左玉梅	英語老師		指揮樓梯 F 的疏散人群 (1F)	
組員	楊曉屏	英語老師		指揮樓梯 G 的疏散人群 (1F)	
組員	鄭惠方	英語老師		指揮樓梯 H 的疏散人群 (1F)	
組員	王嘉玲	廚工		協助疏散學生	
組員	武氏燕	廚工			
組員	黃琬瑩	小熊班			
組員	謝藍芝	小熊班			
組員	張曉薇	小熊班			
組員	賴于暄	白兔班			
組員	陳怡君	白兔班			
組員	王碧君	海豚班			
組員	吳婉絹	海豚班			
組員	曾淑凌	海豚班			
組員	林予朔	企鵝班			
組員	陳瑩軒	企鵝班			
組員	劉賢如	鯨魚班			
組員	謝依靜	鯨魚班			
組員	邱云敏	101			
組員	黃鈺婷	102			
組員	王靜儀	103			
組員	楊敏芳	104			
組員	劉美育	105			
組員	涂淑安	106			
組員	饒維恩	107			
組員	林文雅	108			
組員	李香儀	109			
組員	徐雅玲	110			
組員	郭麗美	111			
組員	李菁端	112			

編組 執掌	人員 姓名	校內 職務	聯絡電話	負責工作	備註
組員	姜碧玲	113		協助疏散學生	
組員	利亞蒨	114			
組員	歐陽萌華	115			
組員	李佩軒	116			
組員	雷燕琴	201			
組員	吳靜宜	202			
組員	許杏安	203			
組員	羅碧桃	204			
組員	曾淑惠	205			
組員	林春美	206			
組員	曾于倩	207			
組員	盛若男	208			
組員	許雅萍	209			
組員	陳幸如	210			
組員	羅藍萍	211			
組員	陳靜雯	212			
組員	廖珮如	213			
組員	蔡淑賢	214			
組員	林欣蔓	215			
組員	黃羽萱	216			
組員	張湘蓉	301			
組員	劉旻宜	302			
組員	王智慧	303			
組員	陳心瑩	304			
組員	簡珠觀	305			
組員	涂佳莉	306			
組員	林妙茹	307			
組員	魏劭芳	308			
組員	張雅珠	309			
組員	陳怡安	310			
組員	王怡婷	311			
組員	蘇祺淇	312			
組員	許瑋翎	313			
組員	包心華	314			
組員	柯淑媛	401			
組員	唐曉霞	402			
組員	李淑娟	403			
組員	楊純雅	404			
組員	莊淑琴	405			
組員	鄭佩文	406			
組員	張家欣	407			
組員	廖建坤	408			
組員	謝爾廉	409			
組員	林筱千	410			
組員	邱瑞瑤	411			
組員	施博邁	412			
組員	楊小薇	413			
組員	黃于晏	501			
組員	陳弘偉	502			
組員	劉象莊	503			

編組 執掌	人員 姓名	校內 職務	聯絡電話	負責工作	備註
組員	潘孜伶	504		協助疏散學生	
組員	劉彥妮	505			
組員	陳依潔	506			
組員	薄詠心	507			
組員	余筱筑	508			
組員	許佩卿	509			
組員	吳仙慧	510			
組員	李嫻儒	511			
組員	張惟翔	512			
組員	姜宜秀	513			
組員	王信國	514			
組員	吳岱瑩	515			
組員	劉淑貞	601			
組員	鄭柔羽	602			
組員	嚴荷婷	603			
組員	陳錦銓	604			
組員	林星妤	605			
組員	沈亞倫	606			
組員	莊玉媚	607			
組員	羅曉蕾	608			
組員	徐子千	609			
組員	戴怡芳	610			
組員	高國倫	611			
組員	林妍羽	612			
組員	謝欣穎	613			
組員	李欣恬	614			
四、安全防護組(22人)					
組長	陳立心	設備組		1. 建築物及設施安全檢查。 2. 教職員工生需要臨時收容時，協助發放生活物資、糧食及飲用水；以及各項救災物資登記、造冊、保管及分配。 3. 協助設置警示標誌及交通管制。 4. 協助毀損建築物與設施之警示標誌。 5. 校區硬體復舊及安全維護。 6. 維護臨時收容空間安全。 7. 確認停班、停課後，確實疏散校園內人員。 8. 防救災設施操作。	
副組長	傅雯瑄	出納組			
組員	羅文君	美勞老師		協助設置警戒標誌及交通管制。 協助設置警戒標誌及交通管制。	
組員	陳建仲	美勞老師			
組員	魏麗蓉	美勞老師			
組員	周存乾	警衛		維護學校災區及避難場所治安。	
組員	謝瑞麟	警衛			
組員	曹元昊	警衛			
組員	簡曉玲	社會老師		巡視綜合大樓1樓的災後狀況。	

編組 執掌	人員 姓名	校內 職務	聯絡電話	負責工作	備註
組員	李品蓁	社會老師		巡視綜合大樓 2 樓的災後狀況。	
組員	孫振儀	社會老師		巡視綜合大樓 3 樓的災後狀況。	
組員	吳明燕	社會老師		巡視綜合大樓 4 樓的災後狀況。	
組員	戴聖宗	社會老師		巡視綜合大樓 5 樓的災後狀況。	
組員	高慧雯	事務員		巡視綜合大樓 6 樓的災後狀況。	
組員	彭文萱	自然老師		巡視綜合大樓地下室的災後狀況。	
組員	郭麗娟	自然老師		巡視校本部 1 樓的災後狀況。	
組員	馬尚偉	自然老師		巡視校本部 2 樓的災後狀況。	
組員	孫璿	自然老師		巡視校本部 3 樓的災後狀況。	
組員	陳怡君	自然老師		巡視校本部 4 樓的災後狀況。	
組員	黃馨慧	自然老師		巡視校本部 5 樓的災後狀況。	
組員	郭永明	自然老師		巡視地下室(西華樓及北安樓)災後狀況。	
組員	許大偉	自然老師		巡視地下室(東昇樓及南榮樓)災後狀況。	
五、緊急救護組(23 人)					
組長	林峻禾	衛生組長		1. 設立急救站(架設帳棚)。 2. 針對傷患進行檢傷分類。 3. 緊急基本急救、重傷患就醫護送。 4. 情緒支持、安撫及心理輔導。 5. 登記傷患姓名、班級，建立傷患名冊。 6. 平常急救常識宣導。	
第一組 副組長	陳雪鳳	校護			
組員	張家蕙	校護			
組員	林世婷	音樂老師			
組員	陳佳琳	音樂老師			
組員	廖春榮	事務員			
組員	陳建樹	體育老師			
組員	周良謙	體育老師			
組員	林子維	體育老師			
組員	廖家欣	社工師			
組員	蔣燕鈴	專輔老師		心理諮商	
組員	蘇倩儀	專輔老師			
第二組 副組長	李俊璋	體育組長		1. 成立臨時守護站(架設帳篷)。 2. 處理家長接送孩童事宜。 3. 機動支援各工作組。	
組員	林眉芬	會計主任			
組員	張中岳	文書組長			
組員	何玉惠	午餐助理			
組員	曾淑義	音樂老師			
組員	余欣曄	音樂老師			
組員	廖芳儀	音樂老師			
組員	曾素珍	志工隊長			
組員	薛景文	特教教師			
組員	賴美玉	合作社			
組員	翁雯祺	英語老師		引導疏散校門口及幼兒園門口之避難人群	
組員	洪孟華	英語老師			
組員	李嘉欣	英語老師			

1. 「緊急應變小組」應整合原有防救災相關編組，括號內表示自衛消防編組。
2. 各組組長不在學校或無法履行職務者，依排列順位代理組長職務。