

中華民國113年度

新北市總預算案

新北市政府教育局主管

新北市地方教育發展基金
新北市新店區北新國民小學

附屬單位預算之分預算
(非營業部分)

新北市新店區北新國民小學編

新北市新店區北新國民小學
新北市地方教育發展基金
目 次
中 華 民 國 113 年 度

| | |
|------------------------|-------------|
| 一、業務計畫及預算說明..... | 第 1 - 4 頁 |
| 二、預算主要表 | |
| 1、基金來源、用途及餘絀預計表..... | 第 5 - 5 頁 |
| 2、基金來源、用途及餘絀預計表說明..... | 第 6 - 6 頁 |
| 3、現金流量預計表..... | 第 7 - 7 頁 |
| 三、預算明細表 | |
| 1、基金來源明細表..... | 第 8 - 8 頁 |
| 2、基金用途明細表..... | 第 9 - 14 頁 |
| 四、預算附表 | |
| 單位(或計畫)成本分析表..... | 第 15 - 15 頁 |
| 五、預算參考表 | |
| 1、5年來主要業務計畫分析表..... | 第 16 - 16 頁 |
| 2、員工人數彙計表..... | 第 17 - 17 頁 |
| 3、用人費用彙計表-依人員別..... | 第 18 - 19 頁 |
| 4、用人費用彙計表-依用途別..... | 第 20 - 21 頁 |
| 5、各項費用彙計表..... | 第 22 - 25 頁 |
| 六、附 錄 | |
| 1、預計平衡表..... | 第 26 - 26 頁 |
| 2、資本資產明細表..... | 第 27 - 27 頁 |

新北市新店區北新國民小學

新北市地方教育發展基金

業務計畫及預算說明

中華民國 113 年度

壹、基金概況

一、設立宗旨及願景

- (一)本校依據「國民教育法」之規定辦理，以養成德、智、體、群、美五育均衡發展之健全國民為宗旨。
- (二)本校自 99 年度起依教育經費編列與管理法第 13 條規定設置「新北市地方教育發展基金」，以促進教育健全發展，提昇教育經費運用績效。

二、施政重點

- (一)培育五育兼備，多元性向發展之健全國民。
- (二)加強生活教育，引導人生正確價值方向和行為態度。
- (三)陶冶並平衡身心發展，促進並調和群己關係。
- (四)發揮輔導效能，防止高關懷學生中輟，建立友善校園。

三、組織概況

本校設置校長 1 人，綜理全校校務，下設教務處、學務處、總務處、輔導室、附設幼兒園、人事室及會計室等單位，員額編制教師 175 人、教保員 3 人、職員 8 人、技工 1 人、工友 4 人、廚工 1 人，共計 193 人。

四、基金歸類及屬性

本基金係預算法第 4 條第 1 項第 2 款所定，特定收入來源，供特殊用途之特別收入基金，並編製附屬單位預算。

貳、業務計畫

單位：新臺幣千元

一、基金來源

| 來源別 | 本年度預算數 | 實施內容 |
|--------|---------|----------------------|
| 勞務收入 | 3,409 | 服務收入 340 萬 9 千元。 |
| 財產收入 | 450 | 權利金收入 45 萬元。 |
| 政府撥入收入 | 278,290 | 公庫撥款收入 2 億 7,829 萬元。 |
| 教學收入 | 1,659 | 學雜費收入 165 萬 9 千元。 |
| 其他收入 | 48 | 雜項收入 4 萬 8 千元。 |

二、基金用途

| 業務計畫 | 本年度預算數 | 實施內容 |
|-----------|---------|--|
| 國民教育業務計畫 | 282,856 | 本年度預算編列 2 億 8,285 萬 6 千元，計有普通班 88 班、特教班 4.5 班、附設幼兒園 8 班，合計 100.5 班，學生人數 2,534 人；本計畫擬新購各科教學設備，充實各科教材，以提高教學效能，革新教學方法；辦理場地開放、藝文競賽、數位教學、科學推廣、學生輔導等項目，以期透過各項活動，強健學生身心體魄，增進學生生活智慧；配合校務推動行政處室支援工作，進而增進運作效能。 |
| 建築及設備業務計畫 | 1,300 | 本年度預算編列 130 萬元，計有其他設備 130 萬元，辦理充實各項教學及行政等設備以改善教學環境，增進教學效能。 |

參、預算概要

一、基金來源及用途之預計

(一)本年度基金來源 2 億 8,385 萬 6 千元，較上年度預算數 2 億 7,173 萬

5 千元，增加 1,212 萬 1 千元，約 4.46%，主要係公庫撥款收入增加所致。

(二)本年度基金用途 2 億 8,415 萬 6 千元，較上年度預算數 2 億 7,203 萬 5 千元，增加 1,212 萬 1 千元，約 4.46%，主要係人事費用增加所致。

二、基金餘絀之預計

本年度基金來源及用途相抵後，差短為 30 萬元，與上年度預算數相同，將移用以前基金餘額 30 萬元支應。

三、補辦預算事項：無。

肆、以前年度計畫實施成果概述

一、前(111)年度計畫實施成果概述：基金來源決算數 2 億 8,020 萬 9,583 元，基金用途決算數 2 億 8,020 萬 292 元，賸餘數 9,291 元。

二、上年度已過期間(112 年 1 月 1 日至 6 月 30 日止)計畫實施成果概述：

(一)基金來源部分：徵收及依法分配收入 1 萬 8,304 元、勞務收入 193 萬 5,534 元、財產收入 25 萬 8,544 元、政府撥入收入 1 億 7,750 萬 4,499 元、教學收入 85 萬 865 元、其他收入 5 萬 9,542 元。

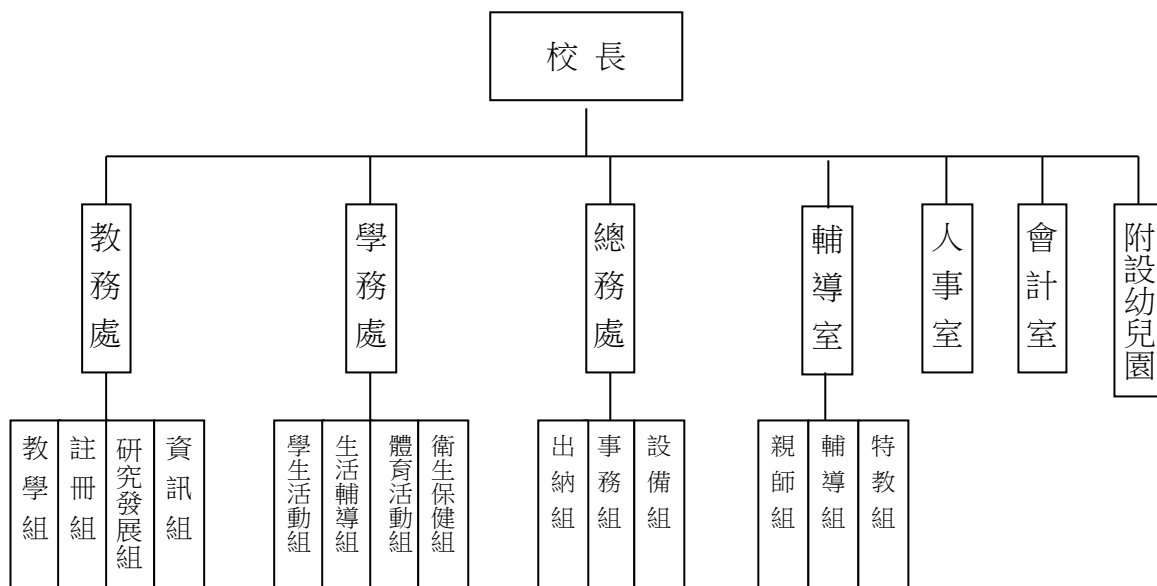
(二)基金用途部分：國民教育業務計畫 1 億 6,388 萬 6,373 元、建築及設備業務計畫 38 萬 3,087 元。

(三)總計 112 年上半年賸餘數 1,635 萬 7,828 元。

伍、組織系統圖

新北市新店區北新國民小學

組織系統圖



| 教育人員 | | | | 公務人員 | | | | | | | | | | | 技工工友 | | | | 編制員額總計 | | | |
|-------|-------|----|-----|--------|----|----|--------|-----|-------|--------|-------|-------|-------|--------|------|------|----|----|--------|----|----|-----|
| 總班級數 | 總教師人數 | 校長 | 教保員 | 專任運動教練 | 組長 | 幹事 | 護理師或護士 | 營養師 | 主任(人) | 助理員(人) | 書記(人) | 人事管理員 | 主任(會) | 佐理員(會) | 會計員 | 留用人員 | 合計 | 技工 | | 工友 | 廚工 | 合計 |
| 100.5 | 174 | 1 | 3 | 1 | 2 | 1 | 2 | | 1 | 1 | | | 1 | | | | 8 | 1 | 4 | 1 | 6 | 193 |

新北市新店區北新國民小學
 新北市地方教育發展基金
基金來源、用途及餘絀預計表
 中華民國113年度

單位：新臺幣千元

| 前年度決算數 | 項 目 | 本年度預算數 | 上年度預算數 | 比較增減(-) |
|---------|------------|---------|---------|---------|
| 280,210 | 基金來源 | 283,856 | 271,735 | 12,121 |
| 165 | 徵收及依法分配收入 | 0 | 0 | 0 |
| 165 | 違規罰款收入 | 0 | 0 | 0 |
| 1,988 | 勞務收入 | 3,409 | 2,509 | 900 |
| 1,988 | 服務收入 | 3,409 | 2,509 | 900 |
| 508 | 財產收入 | 450 | 480 | -30 |
| 20 | 財產處分收入 | 0 | 0 | 0 |
| 484 | 權利金收入 | 450 | 480 | -30 |
| 4 | 利息收入 | 0 | 0 | 0 |
| 275,740 | 政府撥入收入 | 278,290 | 267,034 | 11,256 |
| 275,740 | 公庫撥款收入 | 278,290 | 267,034 | 11,256 |
| 1,666 | 教學收入 | 1,659 | 1,659 | 0 |
| 1,666 | 學雜費收入 | 1,659 | 1,659 | 0 |
| 143 | 其他收入 | 48 | 53 | -5 |
| 143 | 雜項收入 | 48 | 53 | -5 |
| 280,200 | 基金用途 | 284,156 | 272,035 | 12,121 |
| 278,979 | 國民教育計畫 | 282,856 | 270,700 | 12,156 |
| 278,979 | 國民小學教育 | 282,856 | 270,700 | 12,156 |
| 1,221 | 建築及設備計畫 | 1,300 | 1,335 | -35 |
| 38 | 交通及運輸設備 | 0 | 0 | 0 |
| 1,183 | 其他設備 | 1,300 | 1,335 | -35 |
| 9 | 本期賸餘 (短絀-) | -300 | -300 | 0 |
| 1,670 | 期初基金餘額 | 1,379 | 1,370 | 9 |
| 0 | 解繳公庫 | 0 | 0 | 0 |
| 1,679 | 期末基金餘額 | 1,079 | 1,070 | 9 |

備註：

新北市新店區北新國民小學
新北市地方教育發展基金
基金來源、用途及餘絀預計表說明
中華民國 113 年度

壹、基金來源：

- 一、勞務收入：本年度預算數為 340 萬 9 千元，主要為場地租借 340 萬元、考試報名費 9 千元。
- 二、財產收入：本年度預算數為 45 萬元，主要為食品及文具委外販售權利金收入 45 萬元。
- 三、政府撥入收入：本年度預算數為 2 億 7,829 萬元，主要為市庫撥款收入 2 億 7,829 萬元。
- 四、教學收入：本年度預算數為 165 萬 9 千元，主要為附設幼兒園學費 147 萬元、附設幼兒園學生生活動費 18 萬 9 千元。
- 五、其他收入：本年度預算數為 4 萬 8 千元，主要為資源回收變賣收入 2 萬元、員工宿舍使用費 2 萬 8 千元。

貳、基金用途：

- 一、國民教育業務計畫：本年度預算數為 2 億 8,285 萬 6 千元，主要擬新購各科教學設備，充實各科教材，以提高教學效能，革新教學方法；辦理場地開放、藝文競賽、數位教學、科學推廣、學生輔導等項目，以期透過各項活動，強健學生身心體魄，增進學生生活智慧；配合校務推動行政處室支援工作，進而增進運作效能。
- 二、建築及設備業務計畫：本年度預算數為 130 萬元，包括其他設備 130 萬元，主要係辦理充實各項教學及行政等設備，改善教學環境，進而增進教學效能。

新北市新店區北新國民小學
 新北市地方教育發展基金
現金流量預計表
 中華民國113年度

單位：新臺幣千元

| 項 目 | 預 算 | 數 | 說 明 |
|----------------|-----|--------|-----|
| 業務活動之現金流量 | | | |
| 本期賸餘(短絀) | | -300 | |
| 調整非現金項目 | | 0 | |
| 流動資產淨減(淨增) | | 0 | |
| 流動負債淨增(淨減) | | 0 | |
| 業務活動之淨現金流入(流出) | | -300 | |
| 其他活動之現金流量 | | | |
| 增加短期債務及其他負債 | | 0 | |
| 增加其他負債 | | 0 | |
| 增加其他資產 | | 0 | |
| 增加其他資產 | | 0 | |
| 其他活動之淨現金流入(流出) | | 0 | |
| 現金及約當現金之淨增(淨減) | | -300 | |
| 期初現金及約當現金 | | 25,246 | |
| 期末現金及約當現金 | | 24,946 | |

註：

新北市新店區北新國民小學
 新北市地方教育發展基金
基金來源明細表
 中華民國 113 年度

單位：新臺幣千元

| 科目及業務項目 | 單位 | 預 算 數 | | | 說 明 |
|---------|----|-------------|-------------|---------|--------------------|
| | | 數量 (業務量) | 利(費)率 | 金 額 | |
| 勞務收入 | | | | 3,409 | |
| 服務收入 | 年 | 1 | 3,400,000 | 3,400 | 場地租借(收支併列) |
| 服務收入 | 年 | 1 | 9,000 | 9 | 考試報名費(收支併列) |
| 財產收入 | | | | 450 | |
| 權利金收入 | 年 | 1 | 450,000 | 450 | 食品及文具委外販售權利金(收支併列) |
| 政府撥入收入 | | | | 278,290 | |
| 公庫撥款收入 | 年 | 1 | 278,290,000 | 278,290 | 市庫撥款收入 |
| 教學收入 | | | | 1,659 | |
| 學雜費收入 | 期 | 2 | 735,000 | 1,470 | 學費-幼兒園 |
| 學雜費收入 | 期 | 2 | 94,500 | 189 | 學生活動費(收支併列)-幼兒園 |
| 其他收入 | | | | 48 | |
| 雜項收入 | 年 | 1 | 20,000 | 20 | 資源回收(收支併列) |
| 雜項收入 | 年 | 1 | 28,000 | 28 | 員工宿舍使用費 |
| 總 計： | | | | 283,856 | |

新北市新店區北新國民小學
 新北市地方教育發展基金
基金用途明細表
 中華民國113年度

單位：新臺幣千元

| 前年度 決算數 | 業務計畫及 用途別科目 | 本年度 預算數 | 上年度 預算數 | 計畫內容說明 |
|------------|----------------|------------|------------|----------------------------------|
| 278,979 | 53 國民教育計畫 | 282,856 | 270,700 | |
| 278,979 | 532 國民小學教育 | 282,856 | 270,700 | |
| 268,519 | 1 用人費用 | 268,011 | 258,540 | |
| 161,236 | 11 正式員額薪資 | 164,646 | 156,657 | |
| 157,069 | 113 職員薪金 | 162,906 | 154,917 | 教職員薪資 |
| 2,770 | | 0 | 0 | |
| 1,396 | 114 工員工資 | 400 | 400 | 廚工薪資 |
| 0 | | 1,340 | 1,340 | 工友薪資 |
| 5,991 | 12 聘僱及兼職人員薪資 | 2,536 | 2,356 | |
| 0 | 121 聘用人員薪金 | 0 | 0 | |
| 210 | | 0 | 0 | |
| 342 | 122 約僱職員薪金 | 342 | 342 | 啟智班教師助理員約僱三等1名 薪資 |
| 2,331 | 124 兼職人員酬金 | 54 | 52 | 國小兼任輔導教師減課鐘點費 |
| 2,971 | | 0 | 0 | |
| 135 | | 0 | 0 | |
| 0 | | 0 | 262 | |
| 0 | | 2,140 | 1,700 | 兼代課鐘點費 |
| 1,377 | 13 加(夜)班費 | 1,384 | 1,112 | |
| 53 | 131 延長工時加班費 | 60 | 60 | 場地租借(收支併列)-趕辦業務 加班費 |
| 1,324 | 134 未休假加班費 | 1,324 | 1,052 | 未休假加班費 |
| 36,386 | 15 獎金 | 36,543 | 35,143 | |
| 17,479 | 151 考績獎金 | 17,500 | 16,600 | 教職員工考績獎金 |
| 18,752 | 152 年終獎金 | 19,000 | 18,500 | 教職員工年終獎金 |
| 155 | | 0 | 0 | |
| 0 | | 43 | 43 | 啟智班教師助理員約僱三等年 終獎金 |
| 45,019 | 16 退休及卹償金 | 43,574 | 43,574 | |
| 1,213 | 161 職員退休及離職金 | 21 | 21 | 啟智班教師助理員約僱三等離 職儲金提撥 |
| 43,740 | | 15,421 | 15,421 | 教職員退撫基金提撥 |
| 0 | | 28,132 | 28,132 | 教職員退休金、撫慰金、獎勵 金 |
| 67 | 163 卹償金 | 0 | 0 | |
| 18,511 | 18 福利費 | 19,328 | 19,698 | |
| 19 | 181 分擔員工保險費 | 0 | 0 | |
| 16,061 | | 16,600 | 16,644 | 教職員工公保、勞保、健保 |
| 0 | | 47 | 45 | 啟智班教師助理員約僱三等勞 保、健保 |
| 88 | 183 傷病醫藥費 | 300 | 309 | 教職員健康檢查費 |
| 649 | 18Y 其他福利費 | 16 | 16 | 啟智班教師助理員休假補助費 |
| 1,695 | | 1,720 | 2,100 | 公教人員各項補助(婚喪及生育 補助、子女教育補助相關費用) |
| 0 | | 40 | 24 | 教職員休假補助費(逾10日) |

新北市新店區北新國民小學
 新北市地方教育發展基金
基金用途明細表
 中華民國113年度

單位：新臺幣千元

| 前年度 決算數 | 業務計畫及 用途別科目 | 本年度 預算數 | 上年度 預算數 | 計畫內容說明 |
|------------|-----------------|------------|------------|-------------------------------|
| 018Y | 其他福利費 | 605 | 560 | 教職員休假補助費(10日內) |
| 6,626 | 服務費用 | 10,505 | 8,087 | |
| 789 | 水電費 | 2,495 | 1,320 | |
| 0212 | 工作場所電費 | 1,175 | 0 | 學校教室冷氣電費 |
| 0 | | 200 | 200 | 場地租借(收支併列)-電費 |
| 596 | | 900 | 900 | 電費 |
| 0 | | 80 | 80 | 食品及文具委外販售權利金(收支併列)-電費 |
| 193 | 工作場所水費 | 140 | 140 | 水費 |
| 110 | 郵電費 | 130 | 130 | |
| 31 | 郵費 | 40 | 40 | 郵資 |
| 79 | 電話費 | 90 | 90 | 辦公費-電話費 |
| 100 | 旅運費 | 190 | 110 | |
| 100 | 國內旅費 | 10 | 10 | 因公出差旅費 |
| 0 | | 180 | 100 | 校外教學-國內旅費 |
| 106 | 印刷裝訂與廣告費 | 200 | 200 | |
| 106 | 印刷及裝訂費 | 200 | 200 | 辦公費-各項資料印刷費 |
| 1,845 | 修理保養及保固費 | 2,607 | 2,412 | |
| 950 | 一般房屋修護費 | 900 | 900 | 辦公房屋相關建物修繕 |
| 52 | | 305 | 305 | 場地租借(收支併列)-辦公房屋 相關建物修繕 |
| 0 | | 262 | 292 | 食品及文具委外販售權利金(收支併列)-辦公房屋相關建物修繕 |
| 0 | 機械及設備修護費 | 200 | 200 | 場地租借(收支併列)-各項機械 及設備修繕 |
| 124 | | 163 | 123 | 電腦設備及維護管理費 |
| 624 | | 460 | 460 | 各項機械及設備修繕 |
| 0 | | 100 | 100 | 專用下水道機器操作運轉及維 修相關經費 |
| 0 | 雜項設備修護費 | 20 | 0 | 校園AED維護費 |
| 0 | | 164 | 0 | 場地租借(收支併列)-各項雜項 設備修繕 |
| 95 | | 33 | 32 | 飲水設備維護費 |
| 2 | 保險費 | 5 | 5 | |
| 2 | 交通及運輸設備保險費 | 0 | 0 | |
| 0 | 責任保險費 | 5 | 5 | 辦公費-公共意外責任險 |
| 3,285 | 一般服務費 | 4,577 | 3,611 | |
| 51 | 外包費 | 0 | 0 | |
| 162 | | 0 | 80 | |
| 0 | | 600 | 0 | 場地租借(收支併列)-校園保全 勞力外包1人工作費 |
| 684 | | 60 | 60 | 校園保全服務費 |
| 0 | | 936 | 936 | 庶務性工作委外辦理費用 |

新北市新店區北新國民小學
 新北市地方教育發展基金
基金用途明細表
 中華民國113年度

單位：新臺幣千元

| 前年度 決算數 | 業務計畫及 用途別科目 | 本年度 預算數 | 上年度 預算數 | 計畫內容說明 |
|------------|----------------------|------------|------------|---|
| 0279 | 外包費 | 120 | 120 | 場地租借(收支併列)-資訊維護 勞力外包1人工作費 |
| 70527D | 計時與計件人員酬金 | 50 | 100 | 場地租借(收支併列)-僱用專人 值勤2人加班費 |
| 1,117 | | 0 | 0 | |
| 185 | | 0 | 0 | |
| 0 | | 0 | 250 | |
| 0 | | 378 | 378 | 組織創新及人力資源整合試辦 方案臨時人員1人薪資、保險、 年終工作獎金及退職準備金 |
| 0 | | 1,001 | 485 | 場地租借(收支併列)-臨時人員 2人薪資、保險、年終工作獎金 及退職準備金 |
| 0 | | 856 | 818 | 校園門禁安全維護費-僱用專人 值勤2人薪資、保險、年終工作 獎金及退職準備金 |
| 38027F | 體育活動費 | 3 | 2 | 啟智班教師助理員文康活動費 |
| 0 | | 573 | 382 | 教職員工文康活動費 |
| 26428 | 專業服務費 | 175 | 173 | |
| 41285 | 講課鐘點、稿費、出席 審查及查詢費 | 43 | 41 | 社團活動經費 |
| 5 | | 26 | 26 | 採購案專家學者出席費 |
| 8287 | 委託檢驗(定)試驗認證 費 | 0 | 0 | |
| 30 | | 30 | 30 | 高低壓供電電氣技工維護費 |
| 4288 | 委託考選訓練費 | 0 | 0 | |
| 0289 | 試務甄選費 | 9 | 9 | 考試報名費(收支併列)-試務甄 選費 |
| 028Y | 其他專業服務費 | 20 | 20 | 校園環境維護費用 |
| 176 | | 47 | 47 | 辦公費-環境消毒清潔費 |
| 12629 | 公共關係費 | 126 | 126 | |
| 126291 | 公共關係費 | 126 | 126 | 應業務需要加強公共關係之費 用 |
| 1,5893 | 材料及用品費 | 1,929 | 1,969 | |
| 631 | 使用材料費 | 0 | 0 | |
| 6312 | 燃料 | 0 | 0 | |
| 1,58332 | 用品消耗 | 1,929 | 1,969 | |
| 725321 | 辦公(事務)用品 | 46 | 46 | 特教班常年事務費-辦公及教學 相關用品 |
| 21 | | 6 | 6 | 推動學校健康促進政策經費 |
| 47 | | 200 | 200 | 場地租借(收支併列)-辦公及教 學相關用品 |
| 0 | | 50 | 50 | 食品及文具委外販售權利金(收 支併列)-辦公及教學相關用品 |
| 0 | | 35 | 35 | 體育班相關經費-消耗性訓練器 材裝備費 |

新北市新店區北新國民小學
 新北市地方教育發展基金
基金用途明細表
 中華民國113年度

單位：新臺幣千元

| 前年度 決算數 | 業務計畫及 用途別科目 | 本年度 預算數 | 上年度 預算數 | 計畫內容說明 |
|------------|--------------------------------|------------|------------|-------------------------------|
| 0321 | 辦公(事務)用品 | 354 | 377 | 教學及行政用各項用品、文具、紙張相關經費 |
| 0 | | 551 | 551 | 辦公費-辦公及教學相關用品 |
| 0 | | 15 | 30 | 學前特教各區資源中心行政作業相關經費 |
| 0 | | 39 | 39 | 學生活動費(收支併列)-幼兒園辦公及教學相關用品 |
| 7322 | 報章雜誌 | 9 | 9 | 訂閱圖書、報紙及雜誌相關費用 |
| 2323 | 農業與園藝用品及環境美化費 | 0 | 0 | |
| 22 | | 20 | 25 | 資源回收(收支併列)-校園綠美化環境費用 |
| 126324 | 化學藥劑與實驗用品 | 135 | 135 | 教學實驗用品 |
| 41326 | 食品 | 0 | 0 | |
| 2 | | 0 | 0 | |
| 8328 | 醫療用品(非醫療院所使用) | 8 | 8 | 健康中心衛生保健費 |
| 39 | | 71 | 71 | 辦公費-防疫衛生用品 |
| 19632Y | 其他用品消耗 | 50 | 50 | 購置體育相關器材用品 |
| 189 | | 104 | 101 | 運動會相關經費 |
| 158 | | 140 | 140 | 學生活動費(收支併列)-幼兒園辦理活動相關經費 |
| 0 | | 46 | 46 | 特教班教材編輯費 |
| 0 | | 50 | 50 | 畢業典禮相關經費 |
| 1614 | 租金、償債、利息及相關手續費 | 180 | 180 | |
| 16145 | 雜項設備租金 | 180 | 180 | |
| 161451 | 雜項設備租金 | 180 | 180 | 影印機租金 |
| 36 | 稅捐及規費(強制費) | 0 | 0 | |
| 366 | 規費 | 0 | 0 | |
| 3661 | 行政規費與強制費 | 0 | 0 | |
| 0663 | 汽車燃料使用費 | 0 | 0 | |
| 2,0757 | 會費、捐助、補助、分攤、照護、救濟與交流活動費 | 2,231 | 1,924 | |
| 671 | 會費 | 0 | 0 | |
| 1712 | 學術團體會費 | 0 | 0 | |
| 4713 | 職業團體會費 | 0 | 0 | |
| 1 | | 0 | 0 | |
| 1,69672 | 捐助、補助與獎助 | 1,920 | 1,563 | |
| 48726 | 獎助學員生給與 | 45 | 48 | 食品及文具委外販售權利金(收支併列)-對學生之各項獎助學金 |
| 1,340 | | 22 | 15 | 國小低收入戶學生助學金 |

新北市新店區北新國民小學
 新北市地方教育發展基金
基金用途明細表
 中華民國113年度

單位：新臺幣千元

| 前年度 決算數 | 業務計畫及 用途別科目 | 本年度 預算數 | 上年度 預算數 | 計畫內容說明 |
|---------------------------|---|-------------------------|-------------------------|---|
| 0726 0 | 獎助學員生給與 | 36 1,478 | 30 1,146 | 國小原住民學生獎學金 低收入戶、中低收入戶、身心 障礙及家庭突遭變故學生午餐 補助 |
| 30572Y 0 | 其他捐助、補助與獎助 | 7 10 | 7 10 | 幼兒園兒童節禮物 學生活動費(收支併列)-幼兒園 對學生之各項獎品 |
| 2 0 0 | | 0 138 184 | 0 127 180 | |
| 21174 | 補貼、獎勵、慰問、照 護與救濟 | 213 | 266 | |
| 151743 | 獎勵費用 | 141 | 194 | 資深優良教師獎勵金 |
| 60744 | 慰問、照護及濟助金 | 72 | 72 | 退休(職)人員三節慰問金 |
| 16375 | 競賽及交流活動費 | 98 | 95 | |
| 51751 0 | 技能競賽 | 85 13 | 85 10 | 體育班相關經費-參賽費用 食品及文具委外販售權利金(收 支併列)-參加各項競賽相關費 用 |
| 113 69 691 691Y | 其他 其他支出 其他 | 0 0 0 0 | 0 0 0 0 | |
| 1,2215M 385M3 385 | 建築及設備計畫 交通及運輸設備 購建固定資產、無形資 產、非理財目的之長期投 資及營舍與設施工程支出 | 1,300 0 0 | 1,335 0 0 | |
| 3851 38515 | 購建固定資產 購置交通及運輸設備 | 0 0 | 0 0 | |
| 1,1835M4 1,1835 | 其他設備 購建固定資產、無形資 產、非理財目的之長期投 資及營舍與設施工程支出 | 1,300 1,300 | 1,335 1,335 | |
| 1,18351 39514 100 | 購建固定資產 購置機械及設備 | 1,300 0 380 | 1,335 40 400 | 場地租借(收支併列)-各項教學 設備 |
| 54 149 | | 100 120 | 100 80 | 教學設備費 充實各項教學設備 |
| 191516 200 450 0 | 購置雜項設備 | 50 200 120 330 | 50 200 100 365 | 充實學校館藏圖書 購置雜項設備 場地租借(收支併列)-各項教學 設備 充實各項辦公設備 |

新北市新店區北新國民小學
 新北市地方教育發展基金
基金用途明細表
 中華民國113年度

單位：新臺幣千元

| 前年度 決算數 | | 業務計畫及 用途別科目 | 本年度 預算數 | 上年度 預算數 | 計畫內容說明 |
|------------|--|----------------|------------|------------|--------|
| 280,200 | | 總 計 | 284,156 | 272,035 | |

新北市新店區北新國民小學
 新北市地方教育發展基金
單位（或計畫）成本分析表
 中華民國 113 年度

單位：新臺幣千元

| 計 畫 別 | 單位 | 單位成本 (元)或 平均利 (費)率 | 數量 | 預 算 數 | 說 明 |
|---------|----|-----------------------------|----|---------|-----|
| 國民教育計畫 | | | | 282,856 | |
| 國民小學教育 | | | | 282,856 | |
| 建築及設備計畫 | | | | 1,300 | |
| 其他設備 | | | | 1,300 | |
| 合 計 | | | | 284,156 | |

新北市新店區北新國民小學
 新北市地方教育發展基金
 5年來主要業務計畫分析表

中華民國 113 年度

單位：新臺幣千元

| 年 度 及 項 目 | 單 位 | 數 量 | 單 位 成 本(元)或平 均利(費)率 | 預 (決) 算 數 | 說 明 |
|-----------|-----|-----|---------------------------|-------------|-----|
| 本年度預算數 | | | | 284,156 | |
| 國民教育計畫 | | | | 282,856 | |
| 建築及設備計畫 | | | | 1,300 | |
| 上年度預算數 | | | | 272,035 | |
| 國民教育計畫 | | | | 270,700 | |
| 建築及設備計畫 | | | | 1,335 | |
| 前年度決算數 | | | | 280,200 | |
| 國民教育計畫 | | | | 278,979 | |
| 建築及設備計畫 | | | | 1,221 | |
| 110年度決算數 | | | | 266,325 | |
| 國民教育計畫 | | | | 265,595 | |
| 建築及設備計畫 | | | | 730 | |
| 109年度決算數 | | | | 265,090 | |
| 國民教育計畫 | | | | 263,608 | |
| 建築及設備計畫 | | | | 1,482 | |

新北市新店區北新國民小學
 新北市地方教育發展基金
員工人數彙計表
 中華民國 113 年度

單位:人

| 科 目 | 上年度最高可 進用員額數 | 本年度增減(-)數 | 本年度最高可 進用員額數 | 說 明 |
|------|-----------------|-----------|-----------------|-----|
| 專任人員 | 192 | 0 | 192 | |
| 職員 | 187 | 0 | 187 | |
| 技工 | 1 | 0 | 1 | |
| 約僱人員 | 1 | 0 | 1 | |
| 工友 | 1 | 1 | 2 | |
| 廚工 | 2 | -1 | 1 | |
| 總 計 | 192 | 0 | 192 | |

註1：1.聘用及約僱人員係指基金按其法定組織編制，依「聘用人員聘用條例」及「行政院與所屬中央及地方各機關約僱人員僱用辦法」規定聘用或約僱之人員，非依前開規定之聘僱人員，概不列入本表。

2.其他兼任人員係指有關機關兼辦基金業務之現職人員，應說明領有兼職酬金之人數。

註2：僱用專人值勤2人、組織創新臨時人員1人、場地租借臨時人員2人。

新北市新店區
 新北市地方
 用人費用
 中華民國

| 科 目 | 正式員 額薪資 | 聘僱人 員薪資 | 加(夜) 班費 | 津 貼 | 獎 金 | | | 退休及 |
|--------|------------|------------|------------|-----|--------|--------|----|--------|
| | | | | | 年終獎金 | 考績獎金 | 其他 | 退休金 |
| 總 計 | 164,646 | 342 | 1,384 | | 19,043 | 17,500 | | 43,574 |
| 國民教育計畫 | 164,646 | 342 | 1,384 | | 19,043 | 17,500 | | 43,574 |
| 正式人員 | 164,646 | | 1,384 | | 19,000 | 17,500 | | 15,421 |
| 聘僱人員 | | 342 | | | 43 | | | 21 |
| 兼任人員 | | | | | | | | |
| 其他人員 | | | | | | | | 28,132 |

1、「計時與計件人員酬金」：僱用專人值勤906千元、組織創新臨時人員378千元、場地租借臨時人員1,001千元。

2、考績獎金：依公務人員考績法第7、8、12條暨公立高級中等以下學校教師成績考核辦法第4條等規定，預算人數158人，預算金額為17,500千元。年終獎金：依據行政院各年度訂定之軍公教人員年終工作獎金發給注意事項，預算人數192人，預算金額為19,043千元。

北新國民小學
教育發展基金
彙計表
113年度

單位：新臺幣千元

| 卹償金 | 資遣費 | 福 利 費 | | | | 提繳費 | 合 計 | 兼任人員 用人費用 | 總 計 |
|-----|-----|-----------|-----------|-----------|-------|-----|---------|--------------|---------|
| | | 分擔保 險費 | 傷病醫 藥費 | 提撥福 利金 | 其他 | | | | |
| | | 16,647 | 300 | | 2,381 | | 265,817 | 2,194 | 268,011 |
| | | 16,647 | 300 | | 2,381 | | 265,817 | 2,194 | 268,011 |
| | | 16,600 | 300 | | 2,365 | | 237,216 | | 237,216 |
| | | 47 | | | 16 | | 469 | | 469 |
| | | | | | | | | 2,194 | 2,194 |
| | | | | | | | 28,132 | | 28,132 |

新北市新店區
 新北市地方
用人費用
 中華民國

| 科 目 | 正式員 額薪資 | 聘僱人 員薪資 | 加(夜) 班費 | 津 貼 | 獎 金 | | | 退休及 |
|----------|------------|------------|------------|-----|--------|--------|----|--------|
| | | | | | 年終獎金 | 考績獎金 | 其他 | 退休金 |
| 總 計 | 164,646 | 342 | 1,384 | | 19,043 | 17,500 | | 43,574 |
| 國民教育計畫 | 164,646 | 342 | 1,384 | | 19,043 | 17,500 | | 43,574 |
| 職員薪金 | 162,906 | | | | | | | |
| 工員工資 | 1,740 | | | | | | | |
| 約僱職員薪金 | | 342 | | | | | | |
| 兼職人員酬金 | | | | | | | | |
| 延長工時加班費 | | | 60 | | | | | |
| 未休假加班費 | | | 1,324 | | | | | |
| 考績獎金 | | | | | | 17,500 | | |
| 年終獎金 | | | | | 19,043 | | | |
| 職員退休及離職金 | | | | | | | | 43,574 |
| 分擔員工保險費 | | | | | | | | |
| 傷病醫藥費 | | | | | | | | |
| 其他福利費 | | | | | | | | |

1、「計時與計件人員酬金」：僱用專人值勤906千元、組織創新臨時人員378千元、場地租借臨時人員1,001千元。

2、考績獎金：依公務人員考績法第7、8、12條暨公立高級中等以下學校教師成績考核辦法第4條等規定，預算人數158人，預算金額為17,500千元。年終獎金：依據行政院各年度訂定之軍公教人員年終工作獎金發給注意事項，預算人數192人，預算金額為19,043千元。

北新國民小學
教育發展基金
彙計表
113年度

單位：新臺幣千元

| 卹償金 | 資遣費 | 福 利 費 | | | | 提繳費 | 合 計 | 兼任人員 用人費用 | 總 計 |
|-----|-----|-----------|-----------|-----------|-------|-----|---------|--------------|---------|
| | | 分擔保 險費 | 傷病醫 藥費 | 提撥福 利金 | 其他 | | | | |
| | | 16,647 | 300 | | 2,381 | | 265,817 | 2,194 | 268,011 |
| | | 16,647 | 300 | | 2,381 | | 265,817 | 2,194 | 268,011 |
| | | | | | | | 162,906 | | 162,906 |
| | | | | | | | 1,740 | | 1,740 |
| | | | | | | | 342 | | 342 |
| | | | | | | | | 2,194 | 2,194 |
| | | | | | | | 60 | | 60 |
| | | | | | | | 1,324 | | 1,324 |
| | | | | | | | 17,500 | | 17,500 |
| | | | | | | | 19,043 | | 19,043 |
| | | | | | | | 43,574 | | 43,574 |
| | | 16,647 | | | | | 16,647 | | 16,647 |
| | | | 300 | | | | 300 | | 300 |
| | | | | | 2,381 | | 2,381 | | 2,381 |

新北市新店區北新國民小學
 新北市地方教育發展基金
各項費用彙計表
 中華民國113年度

單位：新臺幣千元

| 前年度 決算數 | 上年度 預算數 | 科 目 | 本 年 度 預 算 數 | | | |
|------------|------------|-----------|-------------|------------|-------------|--|
| | | | 合 計 | 國民教育計 畫 | 建築及設備 計畫 | |
| 268,519 | 258,540 | 用人費用 | 268,011 | 268,011 | 0 | |
| 161,236 | 156,657 | 正式員額薪資 | 164,646 | 164,646 | 0 | |
| 159,839 | 154,917 | 職員薪金 | 162,906 | 162,906 | 0 | |
| 1,396 | 1,740 | 工員工資 | 1,740 | 1,740 | 0 | |
| 5,991 | 2,356 | 聘僱及兼職人員薪資 | 2,536 | 2,536 | 0 | |
| 211 | | 聘用人員薪金 | 0 | 0 | 0 | |
| 342 | 342 | 約僱職員薪金 | 342 | 342 | 0 | |
| 5,438 | 2,014 | 兼職人員酬金 | 2,194 | 2,194 | 0 | |
| 1,377 | 1,112 | 加（夜）班費 | 1,384 | 1,384 | 0 | |
| 53 | 60 | 延長工時加班費 | 60 | 60 | 0 | |
| 1,324 | 1,052 | 未休假加班費 | 1,324 | 1,324 | 0 | |
| 36,386 | 35,143 | 獎金 | 36,543 | 36,543 | 0 | |
| 17,479 | 16,600 | 考績獎金 | 17,500 | 17,500 | 0 | |
| 18,907 | 18,543 | 年終獎金 | 19,043 | 19,043 | 0 | |
| 45,019 | 43,574 | 退休及卹償金 | 43,574 | 43,574 | 0 | |
| 44,952 | 43,574 | 職員退休及離職金 | 43,574 | 43,574 | 0 | |
| 67 | | 卹償金 | 0 | 0 | 0 | |
| 18,511 | 19,698 | 福利費 | 19,328 | 19,328 | 0 | |
| 16,080 | 16,689 | 分擔員工保險費 | 16,647 | 16,647 | 0 | |
| 88 | 309 | 傷病醫藥費 | 300 | 300 | 0 | |
| 2,343 | 2,700 | 其他福利費 | 2,381 | 2,381 | 0 | |
| 6,626 | 8,087 | 服務費用 | 10,505 | 10,505 | 0 | |
| 789 | 1,320 | 水電費 | 2,495 | 2,495 | 0 | |
| 596 | 1,180 | 工作場所電費 | 2,355 | 2,355 | 0 | |
| 193 | 140 | 工作場所水費 | 140 | 140 | 0 | |
| 110 | 130 | 郵電費 | 130 | 130 | 0 | |
| 31 | 40 | 郵費 | 40 | 40 | 0 | |
| 79 | 90 | 電話費 | 90 | 90 | 0 | |
| 100 | 110 | 旅運費 | 190 | 190 | 0 | |
| 100 | 110 | 國內旅費 | 190 | 190 | 0 | |

新北市新店區北新國民小學
新北市地方教育發展基金
各項費用彙計表
中華民國113年度

單位：新臺幣千元

| 前年度 決算數 | 上年度 預算數 | 科目 | 本年度預算數 | | | |
|------------|------------|------------------|--------|--------|---------|--|
| | | | 合計 | 國民教育計畫 | 建築及設備計畫 | |
| 106 | 200 | 印刷裝訂與廣告費 | 200 | 200 | 0 | |
| 106 | 200 | 印刷及裝訂費 | 200 | 200 | 0 | |
| 1,845 | 2,412 | 修理保養及保固費 | 2,607 | 2,607 | 0 | |
| 1,002 | 1,497 | 一般房屋修護費 | 1,467 | 1,467 | 0 | |
| 748 | 883 | 機械及設備修護費 | 923 | 923 | 0 | |
| 95 | 32 | 雜項設備修護費 | 217 | 217 | 0 | |
| 2 | 5 | 保險費 | 5 | 5 | 0 | |
| 2 | | 交通及運輸設備保險費 | 0 | 0 | 0 | |
| | 5 | 責任保險費 | 5 | 5 | 0 | |
| 3,285 | 3,611 | 一般服務費 | 4,577 | 4,577 | 0 | |
| 897 | 1,196 | 外包費 | 1,716 | 1,716 | 0 | |
| 2,007 | 2,031 | 計時與計件人員酬金 | 2,285 | 2,285 | 0 | |
| 380 | 384 | 體育活動費 | 576 | 576 | 0 | |
| 264 | 173 | 專業服務費 | 175 | 175 | 0 | |
| 46 | 67 | 講課鐘點、稿費、出席審查及查詢費 | 69 | 69 | 0 | |
| 38 | 30 | 委託檢驗(定)試驗認證費 | 30 | 30 | 0 | |
| 4 | | 委託考選訓練費 | 0 | 0 | 0 | |
| | 9 | 試務甄選費 | 9 | 9 | 0 | |
| 176 | 67 | 其他專業服務費 | 67 | 67 | 0 | |
| 126 | 126 | 公共關係費 | 126 | 126 | 0 | |
| 126 | 126 | 公共關係費 | 126 | 126 | 0 | |
| 1,589 | 1,969 | 材料及用品費 | 1,929 | 1,929 | 0 | |
| 6 | | 使用材料費 | 0 | 0 | 0 | |
| 6 | | 燃料 | 0 | 0 | 0 | |
| 1,583 | 1,969 | 用品消耗 | 1,929 | 1,929 | 0 | |
| 792 | 1,334 | 辦公(事務)用品 | 1,296 | 1,296 | 0 | |
| 7 | 9 | 報章雜誌 | 9 | 9 | 0 | |

新北市新店區北新國民小學
新北市地方教育發展基金
各項費用彙計表
中華民國113年度

單位：新臺幣千元

| 前年度 決算數 | 上年度 預算數 | 科目 | 本年度預算數 | | | |
|------------|------------|----------------------------------|--------|--------|---------|--|
| | | | 合計 | 國民教育計畫 | 建築及設備計畫 | |
| 25 | 25 | 農業與園藝用品及環境美化費 | 20 | 20 | 0 | |
| 126 | 135 | 化學藥劑與實驗用品 | 135 | 135 | 0 | |
| 43 | | 食品 | 0 | 0 | 0 | |
| 47 | 79 | 醫療用品(非醫療院所使用) | 79 | 79 | 0 | |
| 543 | 387 | 其他用品消耗 | 390 | 390 | 0 | |
| 161 | 180 | 租金、償債、利息及相關手續費 | 180 | 180 | 0 | |
| 161 | 180 | 雜項設備租金 | 180 | 180 | 0 | |
| 161 | 180 | 雜項設備租金 | 180 | 180 | 0 | |
| 1,221 | 1,335 | 購建固定資產、無形資產、非理財目的之長期投資及營舍與設施工程支出 | 1,300 | 0 | 1,300 | |
| 1,221 | 1,335 | 購建固定資產 | 1,300 | 0 | 1,300 | |
| 342 | 620 | 購置機械及設備 | 600 | 0 | 600 | |
| 38 | | 購置交通及運輸設備 | 0 | 0 | 0 | |
| 841 | 715 | 購置雜項設備 | 700 | 0 | 700 | |
| 3 | | 稅捐及規費(強制費) | 0 | 0 | 0 | |
| 3 | | 規費 | 0 | 0 | 0 | |
| 3 | | 行政規費與強制費 | 0 | 0 | 0 | |
| | | 汽車燃料使用費 | 0 | 0 | 0 | |
| 2,075 | 1,924 | 會費、捐助、補助、分攤、照護、救濟與交流活動費 | 2,231 | 2,231 | 0 | |
| 6 | | 會費 | 0 | 0 | 0 | |
| 1 | | 學術團體會費 | 0 | 0 | 0 | |
| 5 | | 職業團體會費 | 0 | 0 | 0 | |
| 1,696 | 1,563 | 捐助、補助與獎助 | 1,920 | 1,920 | 0 | |
| 1,389 | 1,239 | 獎助學員生給與 | 1,581 | 1,581 | 0 | |

新北市新店區北新國民小學
 新北市地方教育發展基金
各項費用彙計表
 中華民國113年度

單位：新臺幣千元

| 前年度 決算數 | 上年度 預算數 | 科目 | 本年度預算數 | | | |
|------------|------------|----------------|---------|---------|---------|--|
| | | | 合計 | 國民教育計畫 | 建築及設備計畫 | |
| 307 | 324 | 其他捐助、補助與獎助 | 339 | 339 | 0 | |
| 211 | 266 | 補貼、獎勵、慰問、照護與救濟 | 213 | 213 | 0 | |
| 151 | 194 | 獎勵費用 | 141 | 141 | 0 | |
| 60 | 72 | 慰問、照護及濟助金 | 72 | 72 | 0 | |
| 163 | 95 | 競賽及交流活動費 | 98 | 98 | 0 | |
| 163 | 95 | 技能競賽 | 98 | 98 | 0 | |
| 6 | | 其他 | 0 | 0 | 0 | |
| 6 | | 其他支出 | 0 | 0 | 0 | |
| 6 | | 其他 | 0 | 0 | 0 | |
| 280,200 | 272,035 | 合計 | 284,156 | 282,856 | 1,300 | |

新北市新店區北新國民小學
 新北市地方教育發展基金
預計平衡表
 中華民國113年12月31日

單位：新臺幣千元

| 111年12月31日 實 際 數 | 科 目 | 113年12月31日 預 計 數 | 112年12月31日 預 計 數 | 比較增減 |
|---------------------|-----------------------|---------------------|---------------------|------|
| 25,996 | 資 產 合 計 | 25,396 | 25,696 | -300 |
| 25,996 | 資 產 | 25,396 | 25,696 | -300 |
| 25,693 | 流動資產 | 25,093 | 25,393 | -300 |
| 25,546 | 現金 | 24,946 | 25,246 | -300 |
| 25,546 | 銀行存款 | 24,946 | 25,246 | -300 |
| 147 | 預付款項 | 147 | 147 | 0 |
| 147 | 預付費用 | 147 | 147 | 0 |
| 0 | 投資、長期應收款 項、貸墊款及準備金 | 0 | 0 | 0 |
| 0 | 準備金 | 0 | 0 | 0 |
| 0 | 退休及離職準備 金 | 0 | 0 | 0 |
| 303 | 其他資產 | 303 | 303 | 0 |
| 303 | 什項資產 | 303 | 303 | 0 |
| 303 | 暫付及待結轉帳 項 | 303 | 303 | 0 |
| 4,755,041 | 代管資產 | 4,755,041 | 4,755,041 | 0 |
| -4,755,041 | 應付代管資產 | -4,755,041 | -4,755,041 | 0 |
| 24,317 | 負 債 | 24,317 | 24,317 | 0 |
| 19,171 | 流動負債 | 19,171 | 19,171 | 0 |
| 19,171 | 應付款項 | 19,171 | 19,171 | 0 |
| 18,733 | 應付代收款 | 18,733 | 18,733 | 0 |
| 26 | 應付費用 | 26 | 26 | 0 |
| 412 | 應付工程款 | 412 | 412 | 0 |
| 0 | 預收款項 | 0 | 0 | 0 |
| 0 | 其他預收款 | 0 | 0 | 0 |
| 5,146 | 其他負債 | 5,146 | 5,146 | 0 |
| 5,146 | 什項負債 | 5,146 | 5,146 | 0 |
| 5,142 | 存入保證金 | 5,142 | 5,142 | 0 |
| 0 | 應付退休及離職 金 | 0 | 0 | 0 |
| 4 | 暫收及待結轉帳 項 | 4 | 4 | 0 |
| 1,679 | 基金餘額 | 1,079 | 1,379 | -300 |
| 1,679 | 基金餘額 | 1,079 | 1,379 | -300 |
| 1,679 | 基金餘額 | 1,079 | 1,379 | -300 |
| 1,679 | 累積餘額 | 1,079 | 1,379 | -300 |
| 25,996 | 負債及基金餘額合計 | 25,396 | 25,696 | -300 |

信託代理與保證資產
 保管品
 保證品

27 信託代理與保證負債
 27 應付保管品
 0 應付保證品

27
 27
 0

新北市新店區北新國民小學

新北市地方教育發展基金

資本資產明細表

中華民國113年度

單位：新臺幣千元

| 項 目 | 取得成本 (期初餘額) | 以前年度 累計折舊/ 長期投資 評價 | 本 年 度 變 動 | | | | | 本年度累 計折舊/長 期投資評 價變動數 | 期末餘額 |
|------------|----------------|-----------------------------|-----------|-----|-----|------|--------------|-------------------------------|------|
| | | | 增 加 | | 減 少 | | 主要增減 原因說明 | | |
| | | | 金 額 | 類 型 | 金 額 | 類 型 | | | |
| 非理財目的之長期投資 | | | | | | | | | |
| 土地 | | | | | | | | | |
| 土地改良物 | 743 | 735 | | | | | | 8 | |
| 房屋及建築 | | | | | | | | | |
| 機械及設備 | 31,477 | 27,179 | 600 | (1) | | | 2,992 | 1,906 | |
| 交通及運輸設備 | 3,288 | 2,627 | | | | | 220 | 441 | |
| 雜項設備 | 34,478 | 20,444 | 700 | (1) | | | 2,927 | 11,807 | |
| 購建中固定資產 | | | | | | | | | |
| 租賃資產 | | | | | | | | | |
| 租賃權益改良 | | | | | | | | | |
| 電腦軟體 | 78 | | | | 70 | (11) | | 8 | |
| 權利 | | | | | | | | | |
| 發展中之無形資產 | | | | | | | | | |
| 其他無形資產 | | | | | | | | | |
| 遞耗資產 | | | | | | | | | |
| 其他 | | | | | | | | | |
| 合計 | 70,064 | 50,985 | 1,300 | | 70 | | 6,139 | 14,170 | |

註：

